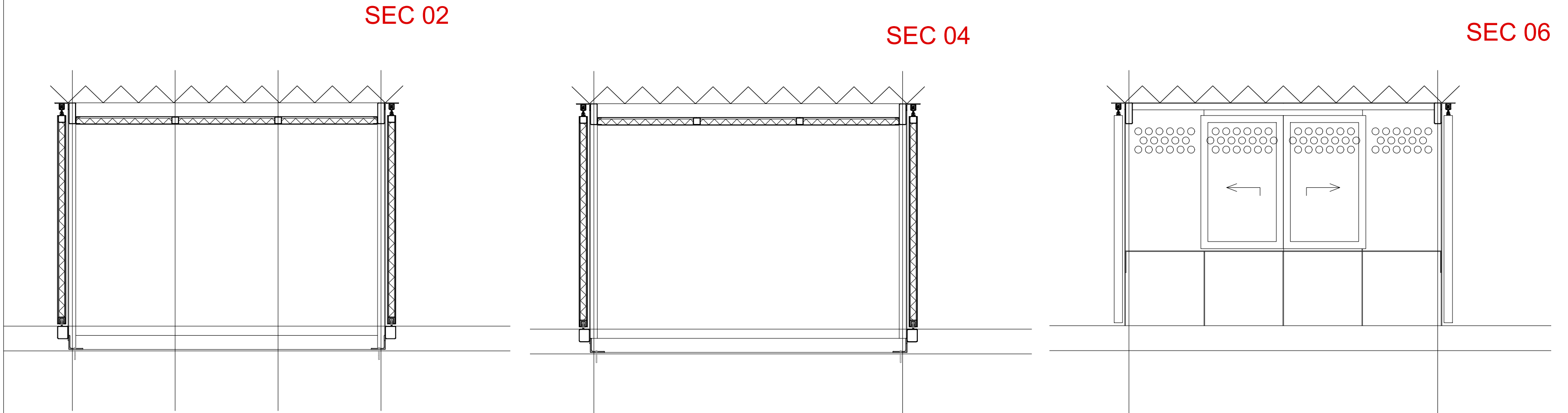
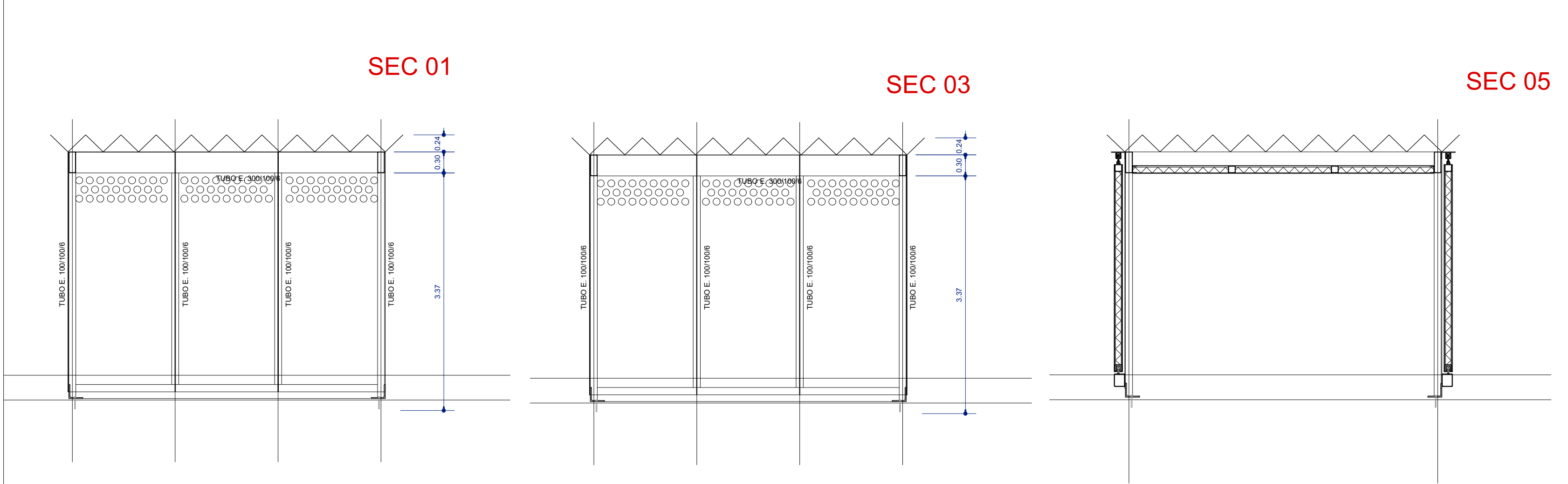
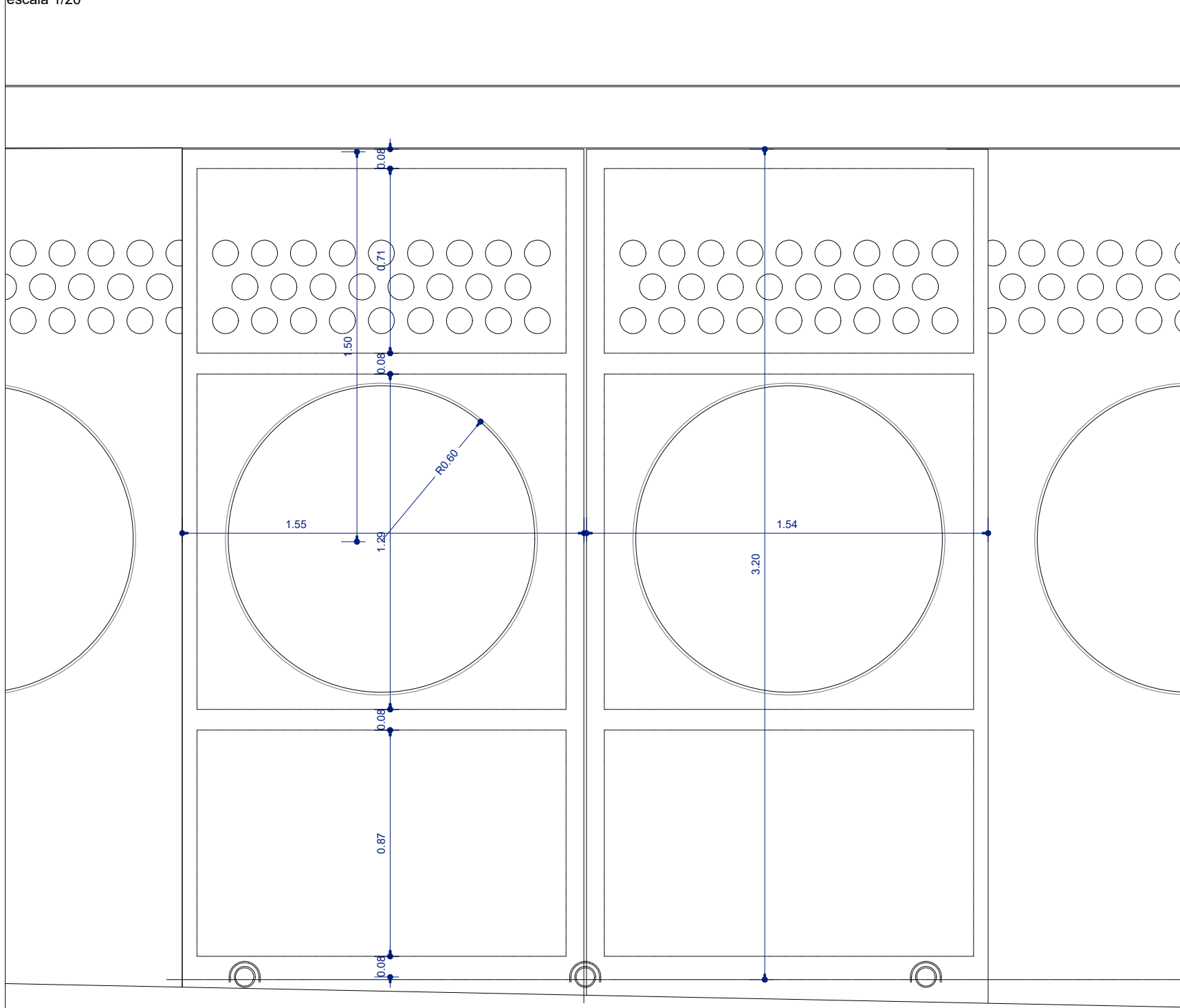


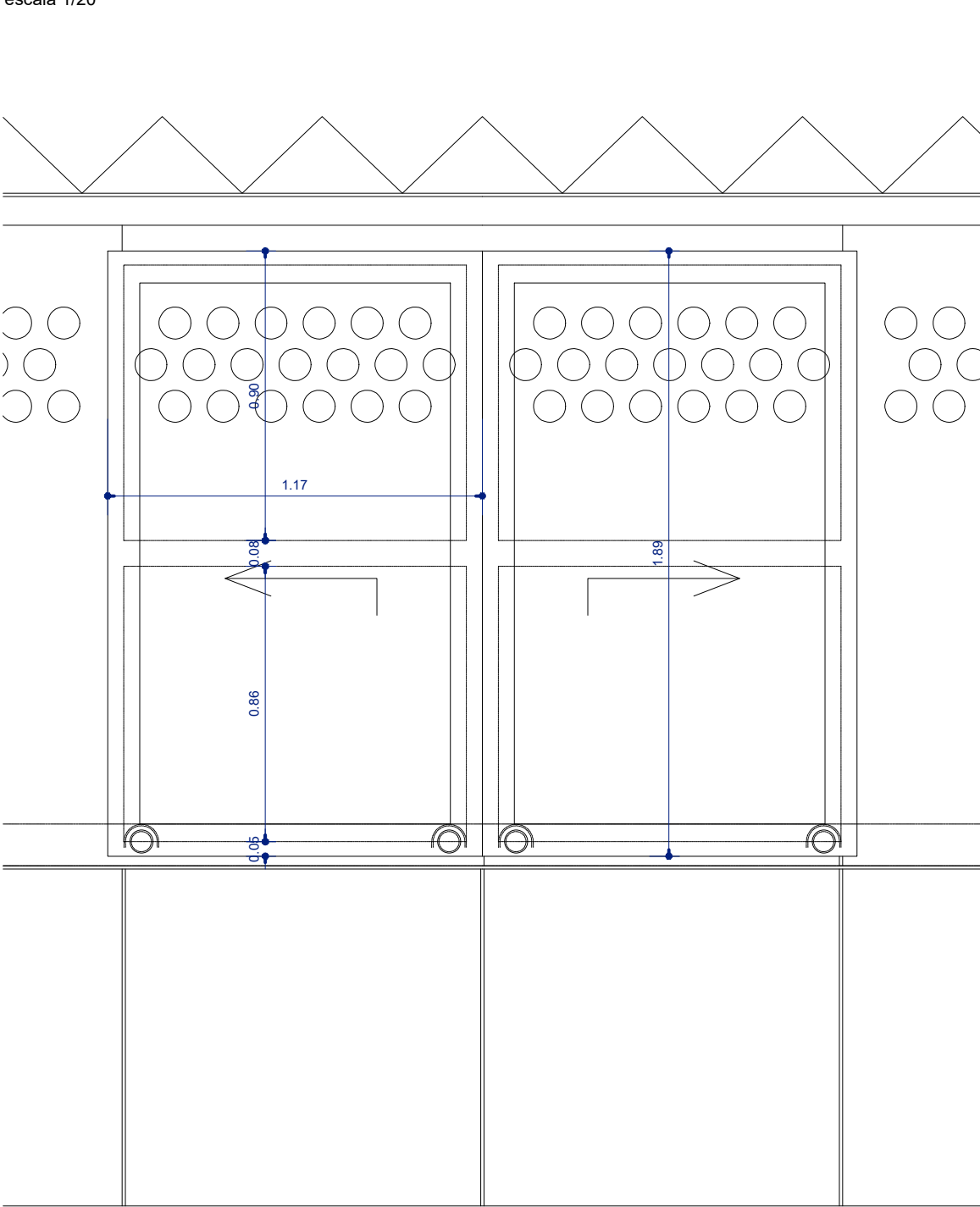
Secciones Transversales C01,C02,C03 Secciones Transversales C.04 y C.05 Secciones Transversales C.06-Quiosco



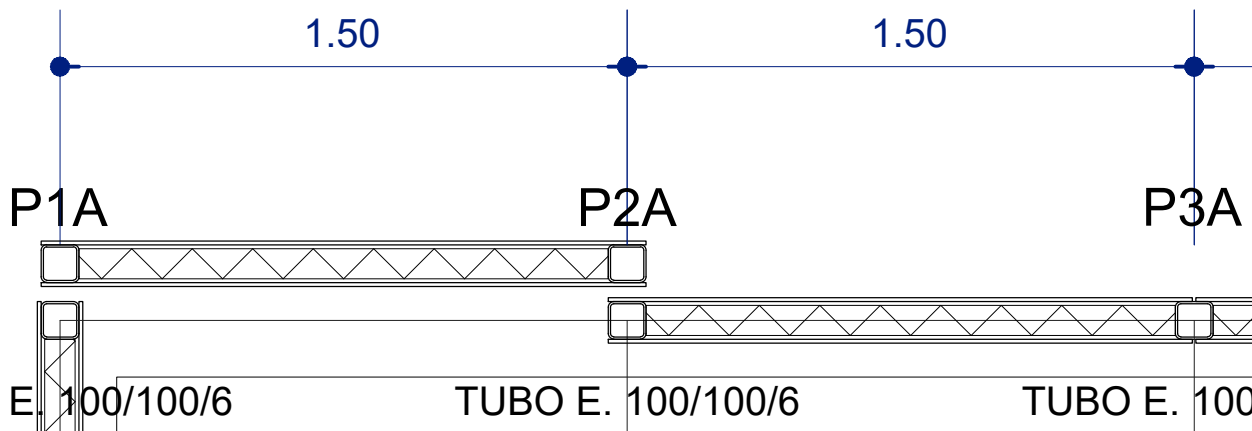
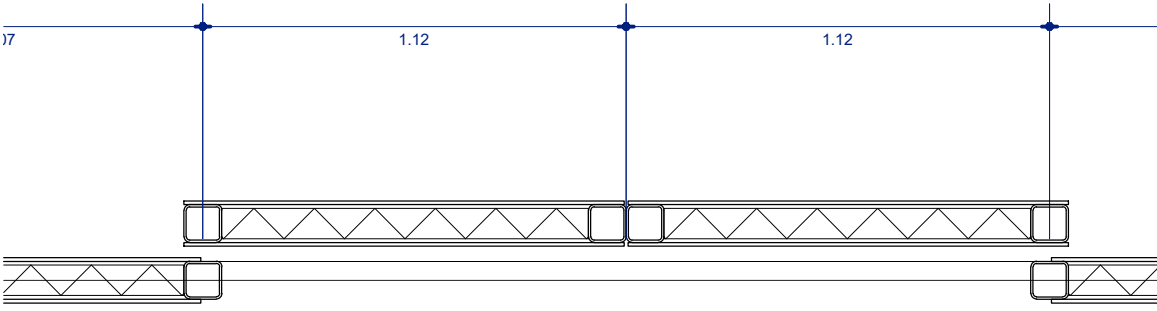
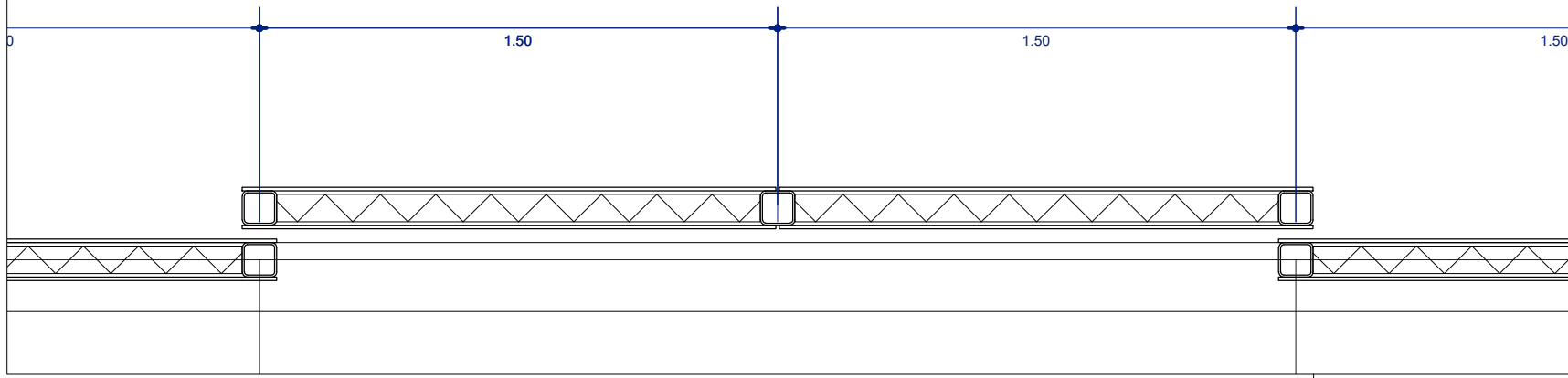
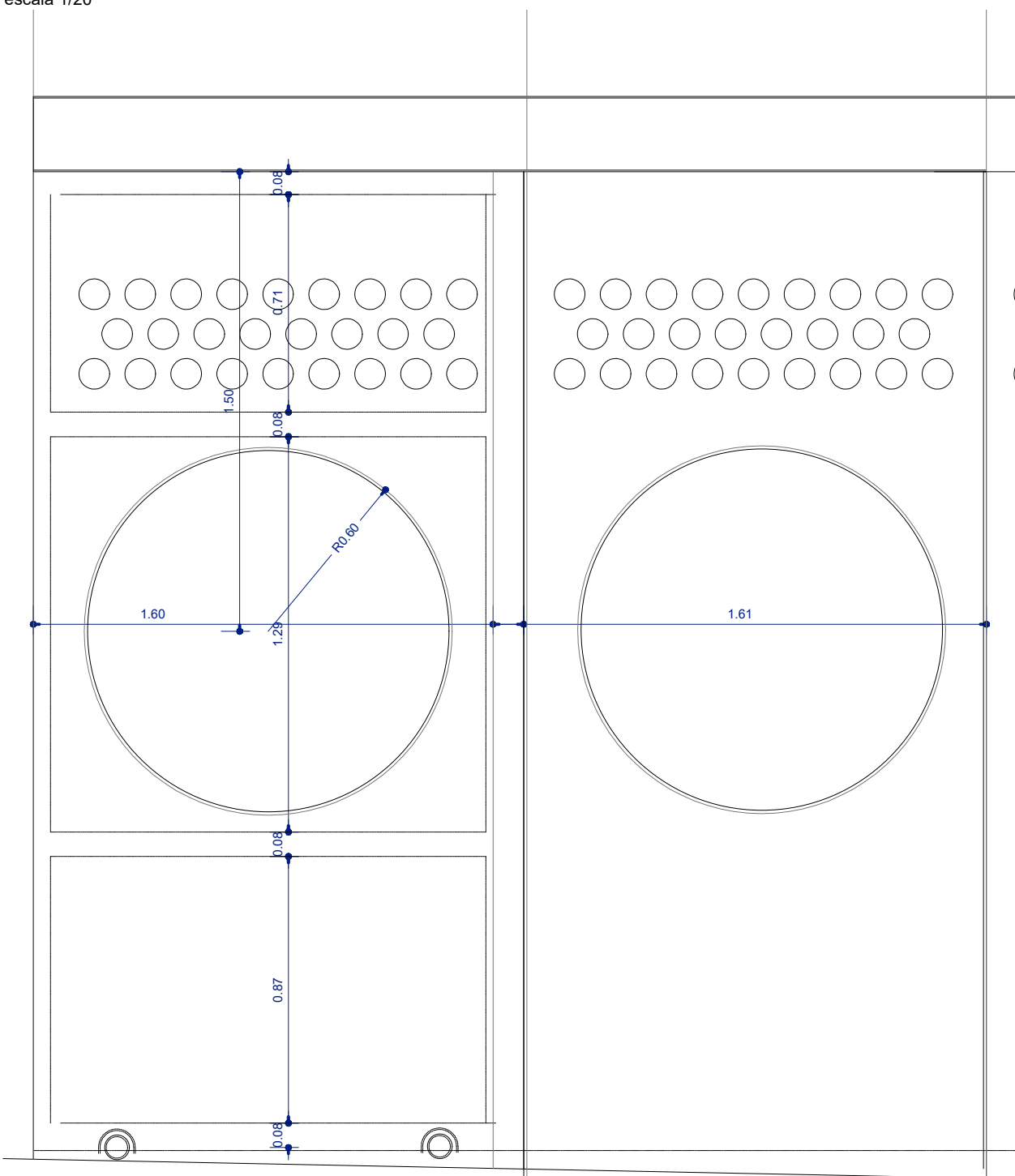
Alzado puertas de acceso escaleras



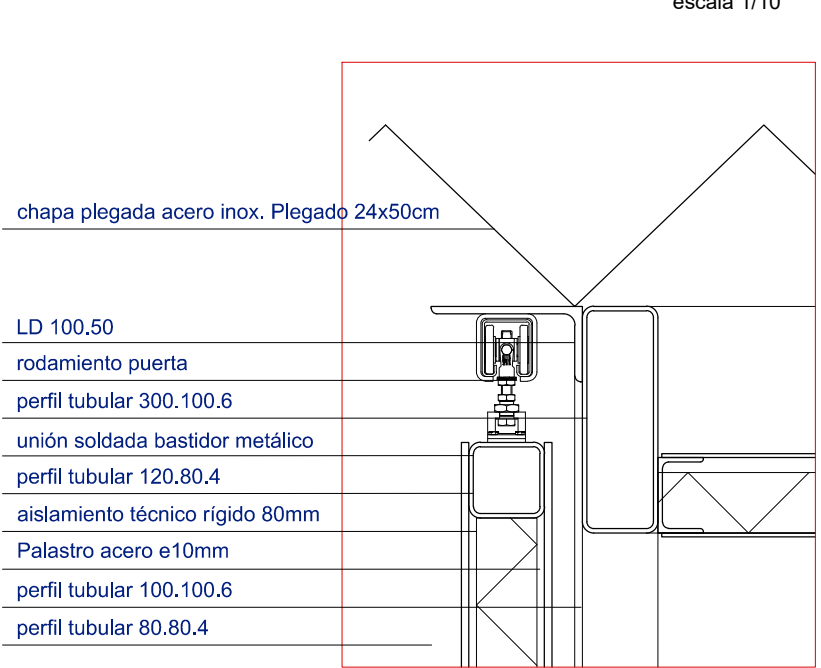
Alzado ventana quiosco



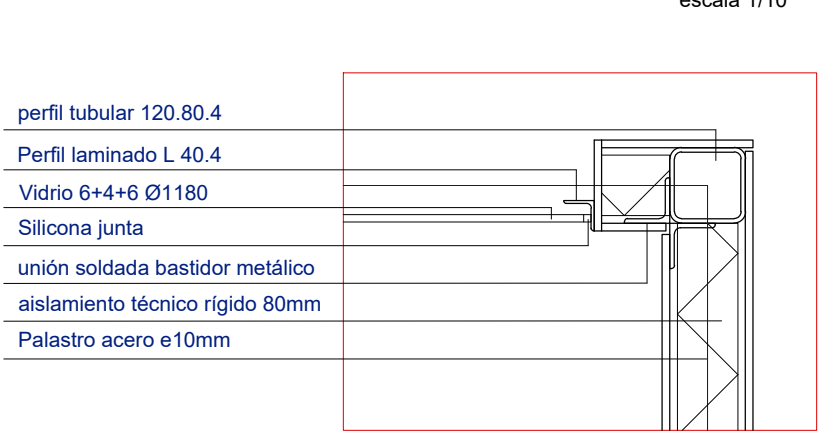
Alzado puerta quiosco



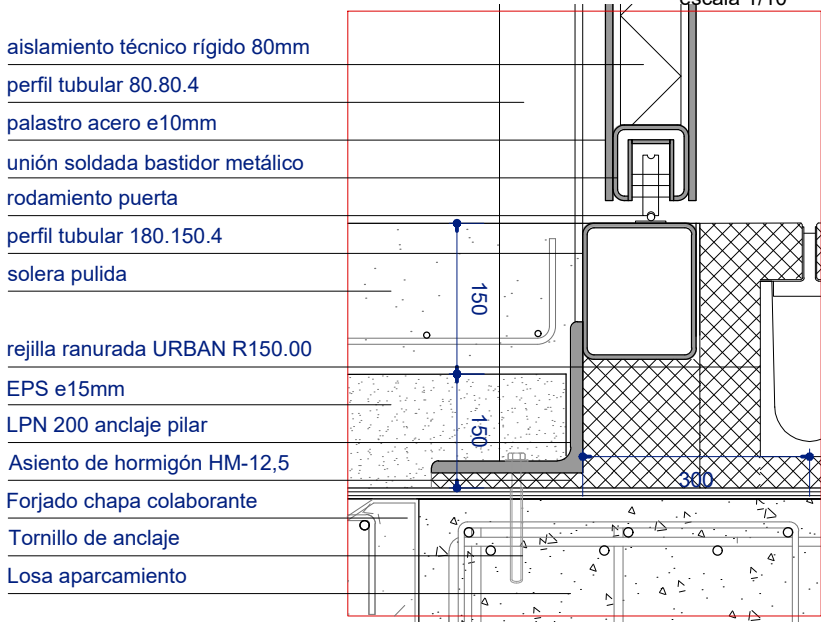
Detalle superior



Detalle huecos fachada



Detalle inferior



CUADRO DE MATERIALES								
ELEMENTOS	LOCALIZACIÓN	NORMA	CALIDAD	NIVEL DE CONTROL	COEF	RECUR:	A/C	C
					δm/δr	Mm		
HORMIGÓN	ZAPATAS Y LOSAS DE CIMENTACIÓN	EHE08	HA-25/B/20/Ia	ESTADISTICO	1.50	50	0,60	275
	ALZADOS MUROS	EHE08	HA-25/B/20/Ia	ESTADISTICO	1.50	35	0,60	275
	LOSA CUBIERTA DEL APARCAMIENTO	EHE08	HA-30/B/20/Ia	ESTADISTICO	1.50	35	0,55	300
	RESTO DE LOSAS	EHE08	HA-25/B/20/Ia	ESTADISTICO	1.50	35	0,60	275
	LIMPIEZA	EHE08	HL-150/B/20	NO ESTRUCTURAL		RECUR: Recubrimiento Nominal		
ARMADURAS	PASIVAS	EHE08	B500 SD	NORMAL	1.15	A/C: Máxima Relación Agua/Cemento		
ACERO ESTRUCTURAL	PERFILES Y CHAPAS	EAE	S-275-JR	NORMAL	1.05	C: Contenido Mínimo de Cemento		
EJECUCIÓN	TODOS	EHE08 EAE		INTENSO	δg 1.35			
					δg 1.50			
					δg 1.35/1.50			

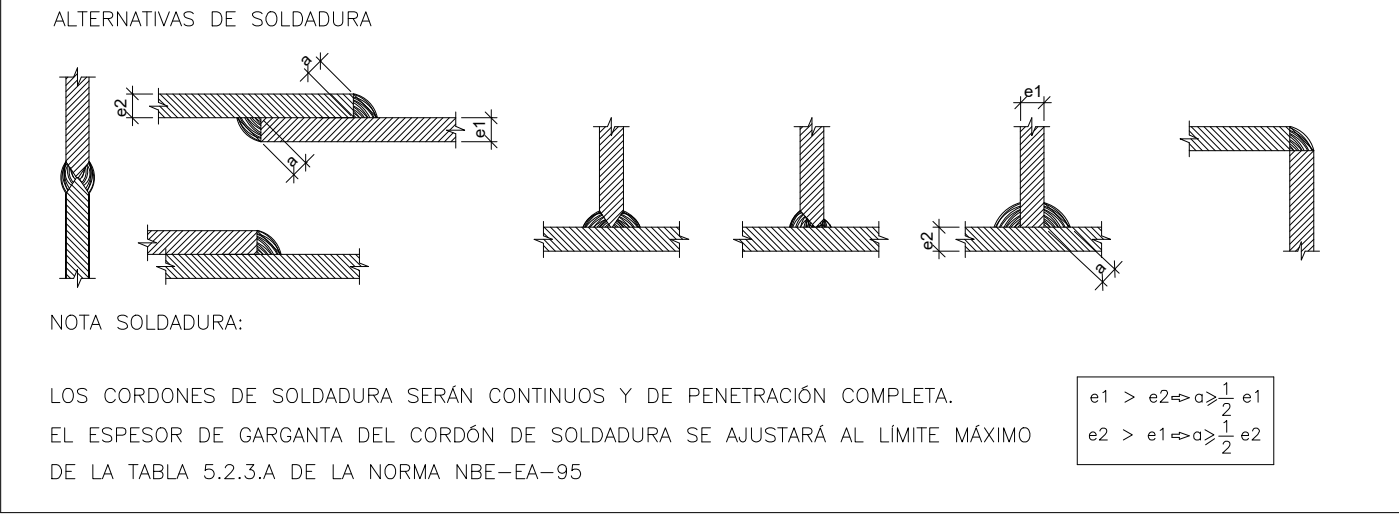
DISPOSICION DE SEPARADORES (ART. 66.2.):		
ELEMENTO	DESCRIPCION	DISTANCIA MAXIMA
ZAPATAS, LOSAS O ENCEPADOS	EMPARRILLADO INFERIOR	50ø < 100 cm
	EMPARRILLADO SUPERIOR	50ø < 50 cm
MUROS	CADA EMPARRILLADO	50ø < 50 cm
	ENTRE EMPARRILLADOS	100 cm
VIGAS (MÍNIMO 3 POR VANO)	EN ESTRIBOS	100 cm
SOPORTES (MÍNIMO 3 POR TRAMO)	EN CERCOS	100ø < 200 cm

NOTA 1:

TODOS LOS DATOS RELATIVOS A LA GEOMETRÍA DE ESTE PROYECTO, (COTAS, HUECOS, PENDIENTES, etc.) SE TOMARÁN DE LOS PLANOS DE ARQUITECTURA. LOS VALORES QUE FIGURAN EN LOS PLANOS DE ESTRUCTURA SE CONTRASTARÁN CON LOS PLANOS DE REPLANTEO, QUEDANDO A JUICIO DEL DIRECTOR DE LA OBRA EL POSIBLE RECÁLULO EN LAS ZONAS NO COINCIDENTES.

NOTA 2:

LOS RECUBRIMIENTOS DEBERÁN GARANTIZARSE MEDIANTE LA DISPOSICIÓN DE LOS CORRESPONDIENTES ELEMENTOS SEPARADORES COLOCADOS EN OBRA.



NOTAS SOBRE ELEMENTOS METÁLICOS:

EL ACERO DE LOS ELEMENTOS METÁLICOS SERÁ LAMINADO A42B

LAS UNIONES ENTRE ELEMENTOS METÁLICOS SERÁN SOLDADAS.

LOS ESPESORES DE LAS GARGANTAS DE SOLDADURA SE AJUSTARÁN AL LÍMITE MÁXIMO DE LA TABLA 5.2.3.A DE LA NORMA EA95

LONGITUDES DE ANCLAJE DE ARMADURAS									
mm	POSICION I		POSICION II		R	L	cm	cm	cm
	L _{bt1}	L _{net1}	L _{bt2}	L _{net2}					
4	15	15	19	15	1.5	1			
6	21	16	27	21	2	1.5			
8	29	23	37	28	2.5	2			
10	36	28	46	35	3.5	2			
12	43	34	55	42	4.5	2.5			
16	70	54	91	69	6	3.5			
20	104	79	138	102	7	4			
25	157	117	209	153	7	4			

LONGITUDES DE SOLAPE DE ARMADURAS

LOS SOLAPES SE HARÁN POR PROLONGACIÓN RECTA, SIN DISPONER GANCHOS NI PATILLAS.

DISTANCIA ENTRE LOS DOS SOLAPES MÁS PRÓXIMOS	BARRAS TRABAJANDO A TRACCIÓN					BARRAS TRABAJANDO A COMPRESIÓN	
	% DE BARRAS SOLAPADAS CON RELACIÓN A LA SECCIÓN TOTAL DE ACERO					A COMPRESIÓN	
	20	25	33	50	>50	CUALQUIER PORCENT.	
$a < 10\phi$	1.2 Lb	1.4 Lb	1.6 Lb	1.8 Lb	2.0 Lb	1.0 Lb	
$a > 10\phi$	1.0 Lb	1.1 Lb	1.2 Lb	1.3 Lb	1.4 Lb	1.0 Lb	

The diagram illustrates the correct lap joint for reinforcement bars. The top part shows a side view of two bars overlapping by a length 'S'. The bottom part shows a cross-section of three bars, each with a diameter 'φ', spaced evenly.

LOS SOLAPES DE LAS DISTINTAS ARMADURAS EN TRACCIÓN SE DISTANCIARÁN DE MODO QUE SUS CENTROS QUEDEN SEPARADOS EN LA DIRECCIÓN DE LAS BARRAS UNA LONGITUD MAYOR O IGUAL A Lb

NO SE DISPONDRÁN MÁS ANCLAJES O SOLAPES QUE LOS INDICADOS EN PLANOS O LOS AUTORIZADOS POR LA D.F.

NOTAS

- Toda la estructura principal se protegerá con dos manos de pintura de Minio Electrolítico y se acabará con dos manos de pintura al esmalte de RAL 9006.
- Los marcos que conforman el cerramiento se galvanizarán en caliente. Los palastros de cierre de dichos elementos de cerramiento se galvanizarán igualmente en caliente y previamente se habrán cortado y perorado para el paso de tornillos.

NOTA:

Toda la estructura metálica estará protegida con minio electrolítico y pintura en esmalte color RAL 9006.

DESCARROLLO CONSTRUCTIVO

CONSTRUCCIONES BANDAS PERIMETRALES

SECCIONES, ALZADOS Y DETALLES

EL ARQUITECTO,

REF: SLMRC-PU-04/03

REF: SLMRC-PU-04/03

PROYECTO DE URBANIZACIÓN

ZARAGOZA

PLAZA DE SALAMERO